



CENTRO NACIONAL DE PENSÕES SOCIAIS,
REPÚBLICA DE CABO VERDE

As pensões sociais do regime não em Cabo Verde

René Ferreira, Presidente do CNPS

Breve contextualização do país

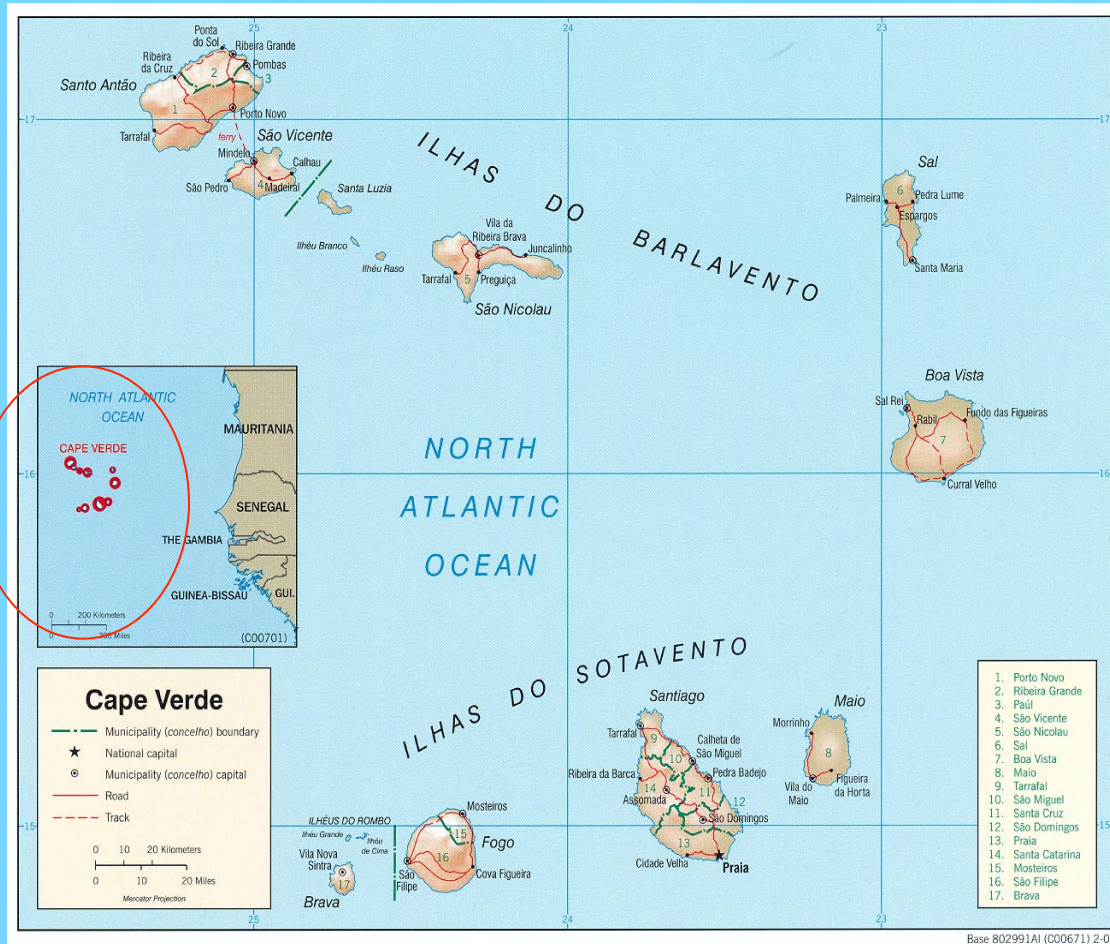
- Aspectos geográficos;
- Dados demográficos; e
- Alguns dados sobre a situação socioeconómica do país.

Contexto geográfico do país



Arquipélago 4.033 km², 455 Km da Costa Ocidental
África , 10 ilhas e 8 ilheus;

Clima:saheliano quente e
seco, com pluviometria
fraca e irregular.





A ESTRUTURA DEMOGRÁFICA DA POPULAÇÃO

		TOTAL	Homens	Mulheres
POPULAÇÃO	TOTAL	491.683	49,5 %	50,5%
GRUPOS ETÁRIOS	0 ≤ 18	203.663	51,1 %	49,9%
	18 ≥ 60	250.125	50,3 %	49,7%
	> 60	37.450	60,1%	39,9 %

Outros dados Demográficos

Mortalidade

1970

2010

10,7%

4,8%

**Esperança de
vida (2010)**

74 ,3

Homem

69,9

Mulher

78,8

**Fecundidade
(2010)**

2,6 crianças / mulher.

Tamanho de Família

4 Pessoas

Dados socioeconómicos

- A economia registou um crescimento de 5,1% (2010);
- O PIB percapita: 2.675US\$ (2010);
- Taxa de Inflação: 4,5%
- Taxa de desemprego: 13%
- Taxa de analfabetismo: 17%;
- Taxa de pobreza 26%

- Cabo Verde em 2008 passou a integrar o rank dos países de rendimento médio, de acordo com a classificação das Nações Unidas e está em via de cumprir a maioria dos ODM, no que concerne à redução da pobreza, saúde, educação e género.

Os principais desafios

- A elevada taxa da pobreza e a desigualdade social que tende a crescer nos últimos anos;
- O carácter estrutural do desemprego;
- A redução de ajuda pública ao desenvolvimento;
- O elevado índice de vulnerabilidade do país devido a factores climático, natureza arquipelágica ;

Enquadramento politico-institucional da protecção social

- O acesso à protecção social é um direito consagrado na Constituição do país;
- A protecção social é considerada um objectivo estratégico constante nos principais instrumentos de governação do país: Programa dos sucessivos governos, DECRP.

Os sistemas de protecção social

- Protecção social do regime contributivo gerida por:
 - INPS (assegura a segurança social para maior parte das situações de risco);
 - Companhias de seguros privados (cobrem as doenças e riscos profissionais);
- Protecção social do regime não contributivo (a componente pensão social)

Institucionalização das pensões sociais

- Pensão Social de Velhice ou Invalidez para os ex- trabalhadores das FAIMO – Frente de alta intensidade de mão-de-obra (D.L. n.º122/92, de 16.11)
- Pensão Social Mínima (D. L. n.º2/95, de 23.01)

As motivações da reforma das pensões do regime não contributivo

- Melhorar a eficácia e eficiência da gestão da pensão social;
- Uniformizar os instrumentos de gestão;
- Introduzir critérios de maior rigor e objectividade na selecção dos beneficiários;
- Alargamento do universo de cobertura e extensão do seu grupo alvo;
- Melhorar as prestações sociais;

Os principais eixos da Reforma do regime não contributivo da protecção social

- Criação da **pensão social** (D.L. n.º 24/2006, de 6.03;
- Criação e implementação de uma instituição autónoma encarregue de assegurar a gestão da pensão social **Centro Nacional de Pensões Sociais - CNPS** - Resolução n.º 6/2006, de 9.01
- Criação do Fundo Mutualista dos beneficiários da pensão social (D.L. n.º 2/2006, de 15.01);

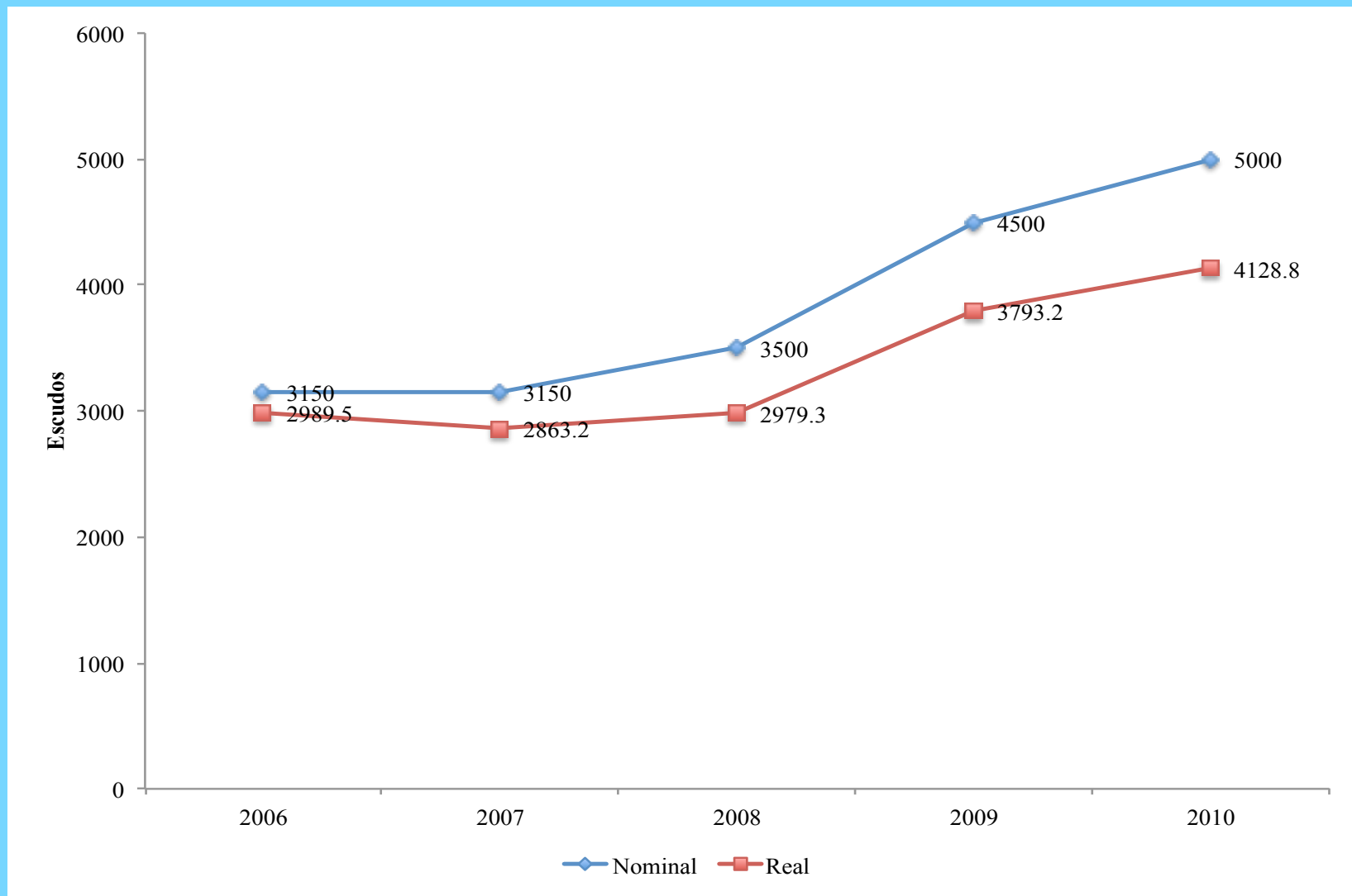
Beneficiários da pensão social

- Idosos;
- Cônjuge/companheiro(a) ou herdeiro legal do pensionista;
- Indivíduos em situação de invalidez;
- Crianças de famílias pobres portadoras de deficiência ou doença crónica incapacitante e que depende de outrem para satisfazer as suas necessidades básicas.

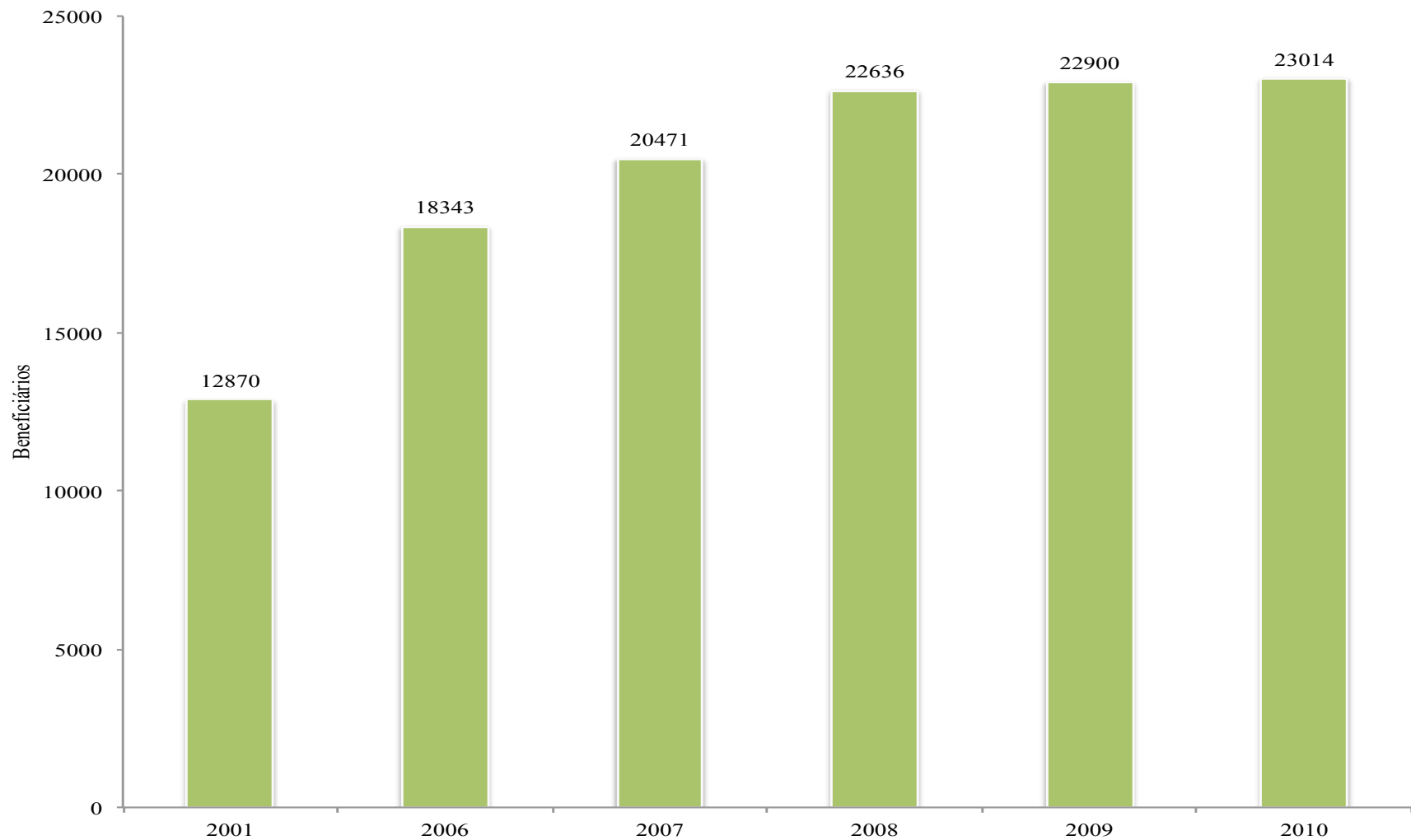
Tipologias e condições de acesso à pensão social

Tipos da pensão	Condições de acesso	
	Comuns	específicos
Pensão básica	1. Estar residente; 2. Ter rendimento inferior ao limiar da pobreza estabelecido pelo INE ; 3. Estar desprovido de cobertura qualquer sistema formal de protecção social.	1. Ter a idade igual ou superior à 60 ans.
Pensão social de sobrevivência		1. Ser cônjuge/ companheira ou herdeiro legal pensionista falecido, crianças portadoras de deficiência.
Pensão social de Inválidez		1. Estar incapacitado permanente para o exercício de qualquer AGR; 2. Ter a idade igual ou superior à 18 anos.

Evolução do valor da pensão social



Evolução no universo de cobertura

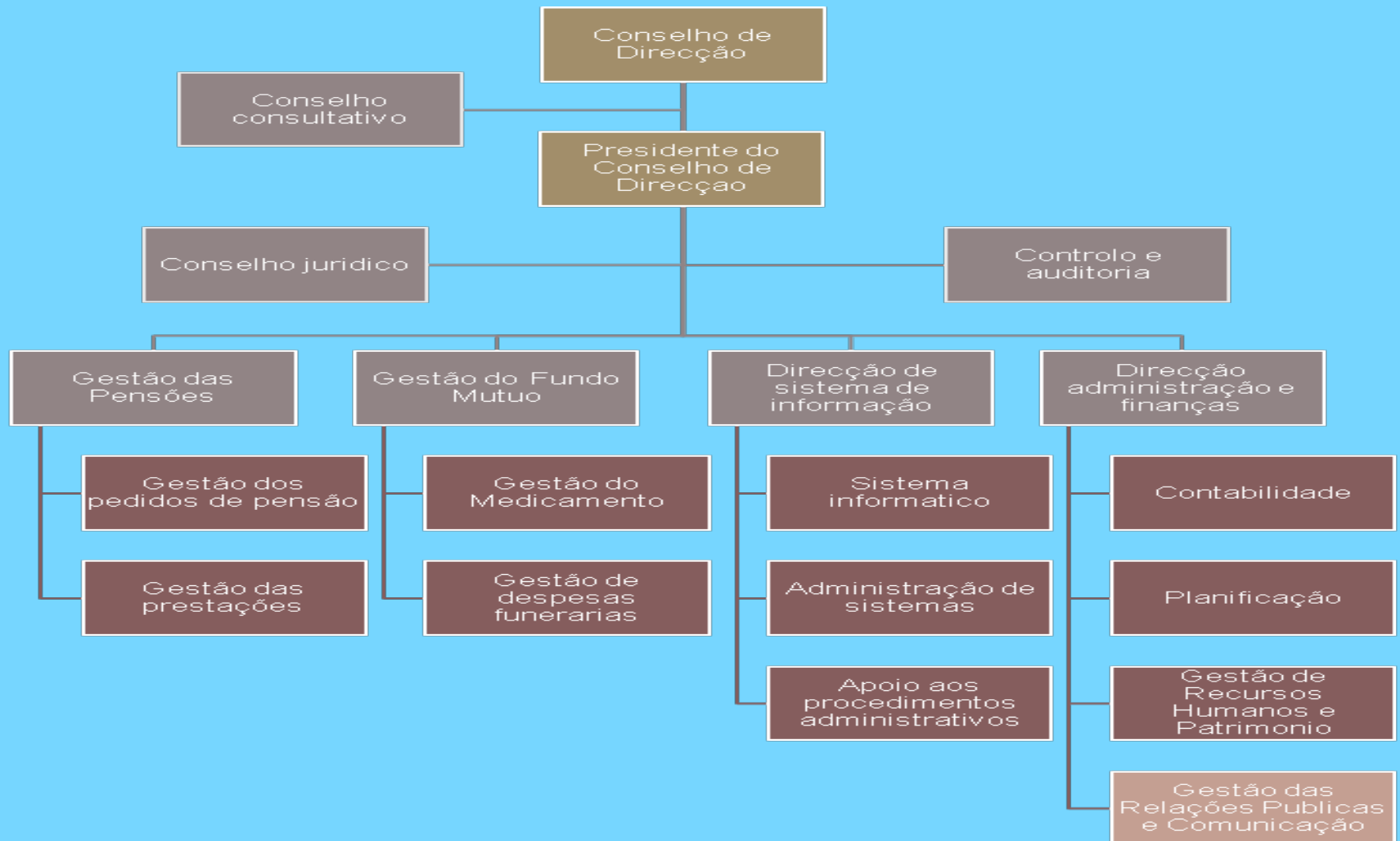


Fundo Mutualista

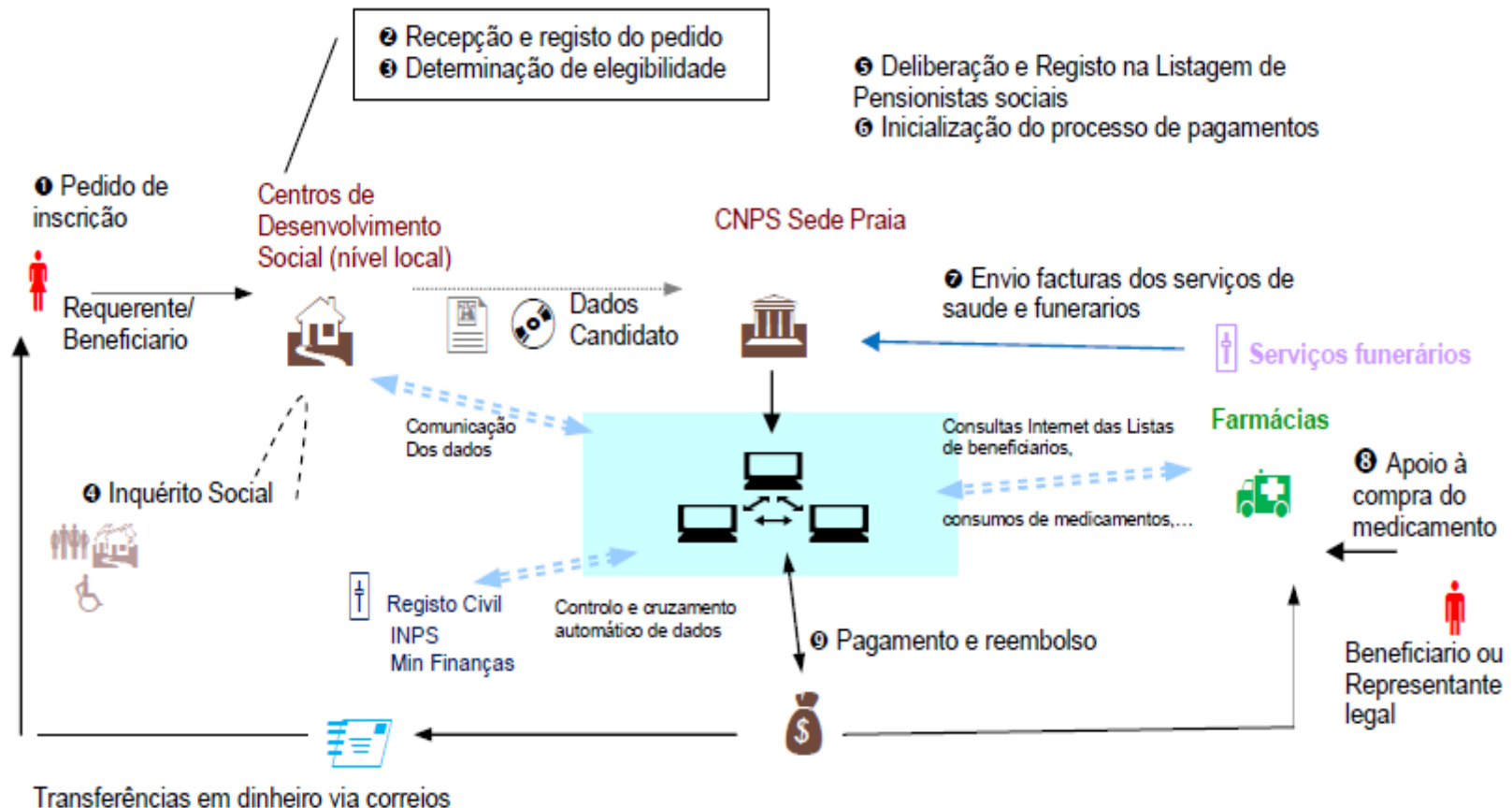
- Apoio para a compra de medicamentos nas farmácias privadas até 2.500\$00;
- Atribuição de um subsídio de funeral a um familiar do pensionista falecido, no valor de 7.000\$00.

Organigrama do CNPS

(Apenas algumas unidades foram implementadas)



- Instrução dos processos, processamento e pagamento das prestações



Principais parceiros



Perspectivas

- Melhorar a focalização da cobertura;
- Alargar o universo de beneficiários a outros grupos alvo ;
- Reforçar os mecanismos de informação e comunicação com os beneficiários;
- Introduzir melhoria no dispositivo de gestão informático;
- Desmaterialização e descentralização dos processos de gestão;
- Melhorar a eficiência no processo de pagamento;
- Integrar e articular a pensão com outras prestações sociais do regime não contributivo;
- Aproximar de forma gradual o valor da pensão social ao salário mínimo que vier a ser instituído.

Fim

Muito obrigado